

POMPE PER ACIDI E LIQUIDI  
PERICOLOSI DAL 1992



CATALOGO  
GENERALE

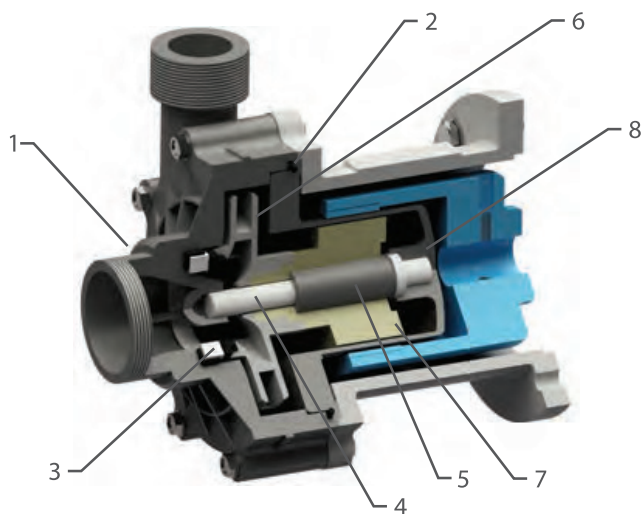
2025 | 2026



# POMPE CENTRIFUGHE A TRASCINAMENTO MAGNETICO

## POMPE CENTRIFUGHE A TRASCINAMENTO MAGNETICO

Nelle pompe centrifughe a trascinamento magnetico, il magnete esterno è montato direttamente sull'albero motore e trasmette il moto al magnete interno. Grazie al campo magnetico tra i due giunti la rotazione viene trasmessa senza alcun contatto fisico tra le parti e, in questo modo, la girante assemblata al magnete interno ruota e movimentata il fluido. Il bicchiere è posizionato tra i due giunti magnetici e assicura una chiusura ermetica della parte idraulica della pompa, tenendola separata dal motore.



GemmeCotti produce **quattro diverse tipologie di pompe centrifughe a trascinamento magnetico:**

### HTM PP/PVDF

- Pompe realizzate in materiali termoplastici PP o PVDF.
- Portata fino a 130 m<sup>3</sup>/h.
- Prevalenza fino a 48 mcl.
- Parti realizzate in plastica stampata.

### HTM SP PP/PVDF

- Pompe realizzate in materiali termoplastici PP o PVDF.
- Portata fino a 25 m<sup>3</sup>/h.
- Prevalenza fino a 22 mcl.
- Autoadescenti.

### HCM PP/PVDF

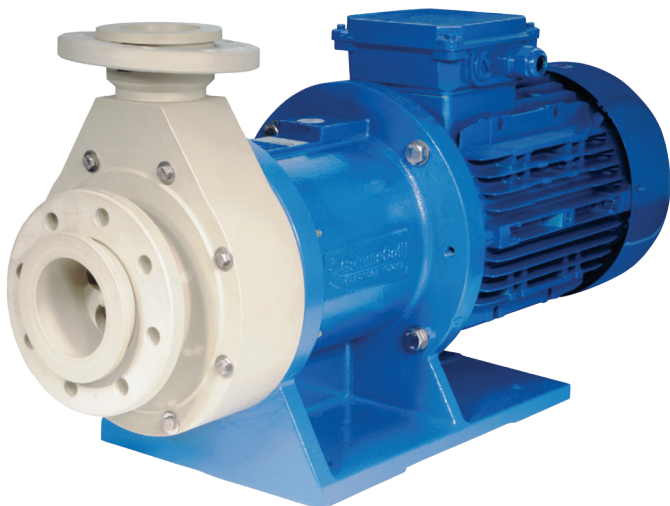
- Pompe realizzate in materiali termoplastici PP o PVDF.
- Portata fino a 130 m<sup>3</sup>/h.
- Prevalenza fino a 48 mcl.
- Corpo pompa ricavato da pieno.

### HTM SS 316

- Pompe realizzate in acciaio inox AISI316.
- Portata fino a 32 m<sup>3</sup>/h.
- Prevalenza fino a: 24 mcl.

#### MATERIALI A CONTATTO CON IL LIQUIDO

N. PARTE - DESCRIZIONE	POMPE CENTRIFUGHE			
	HTM PP/PVDF	HTM SP	HCM	HTM SS 316
1 - CORPO POMPA	PP o PVDF	PP o PVDF	PP o PVDF	AISI 316
2 - O-RING	EPDM o VITON	EPDM o VITON	EPDM o VITON	VITON
3 - ANELLO REGGISPINTA ANTERIORE	CERAMICA Al <sub>2</sub> O <sub>3</sub> + EPDM o VITON	CERAMICA Al <sub>2</sub> O <sub>3</sub> + EPDM	CERAMICA Al <sub>2</sub> O <sub>3</sub> + EPDM o VITON	PTFEC
4 - ALBERO	CERAMICA Al <sub>2</sub> O <sub>3</sub> 99,7%	CERAMICA Al <sub>2</sub> O <sub>3</sub> 99,7%	CERAMICA Al <sub>2</sub> O <sub>3</sub> 99,7%	HASTELLOY-C 276
5 - BOCCOLE	PTFEC	PTFEC	PTFEC	PTFEC
6 - GIRANTE	PP o PVDF	PP o PVDF	PP o PVDF	AISI 316
7 - MAGNETE INTERNO	PP o PVDF + NdFeB	PP o PVDF + NdFeB	PP o PVDF + NdFeB	AISI 316 + SmCo
8 - BICCHIERE	PP o PVDF	PP o PVDF	PP o PVDF	AISI 316



### APPLICAZIONI TIPICHE

- Liquidi altamente corrosivi.
- Liquidi tossici, nocivi, cancerogeni.

### OPTIONAL

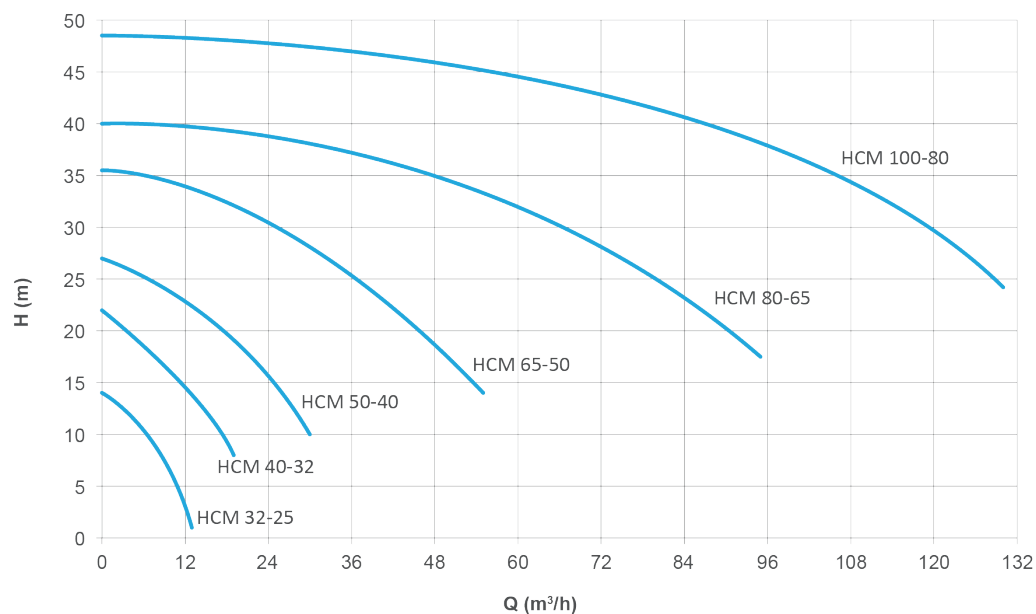
- Dispositivo contro la marcia a secco.

Le pompe centrifughe a trascinamento magnetico serie HCM sono realizzate in materiali termoplastici (Polipropilene e PVDF) e grazie alla loro struttura estremamente resistente sono adatte per applicazioni con fluidi altamente corrosivi. Il corpo pompa è ricavato dal pieno per una estrema resistenza in termini di pressione e temperatura e il moto è trasmesso tramite giunti magnetici senza alcuna tenuta meccanica. Questo **sistema a trascinamento magnetico** garantisce la **massima sicurezza ed efficienza** riducendo al minimo rischi di perdite o emissioni.

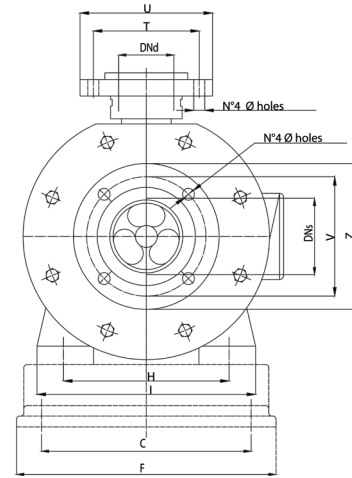
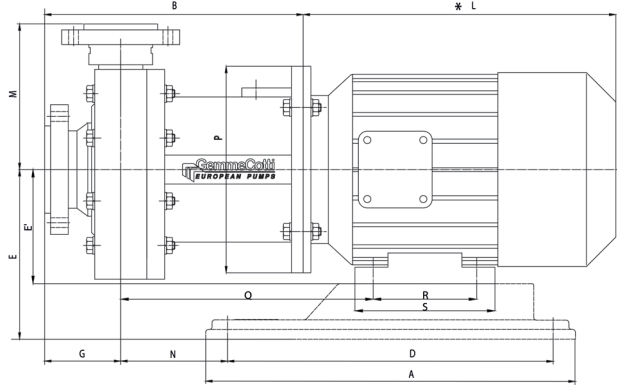
### CARATTERISTICHE

- **Materiali disponibili:** PP / PVDF.
- **Materiali a contatto con il liquido:** corpo e girante PP/PVDF; o-ring EPDM (standard per pompe in PP) VITON (standard per pompe in PVDF); albero statico ceramica  $Al_2O_3$  99,7%; boccola rotante PTFEC.
- **Portata:** fino a 130 m<sup>3</sup>/h.
- **Prevalenza:** fino a 48m.
- **Temperatura max d'esercizio:** PP: 70°C –PVDF: 90°C.
- **Viscosità:** 200 cSt.
- **Pressione massima:** PN 6 a 20°C.
- Fornite con attacchi flangiati o filettati a seconda della grandezza.
- Struttura resistente anche ai liquidi più corrosivi

### CURVE 50Hz - 2900 RPM



## HCM 32-25 / 40-32 / 50-40 / 65-50L PP/PVDF

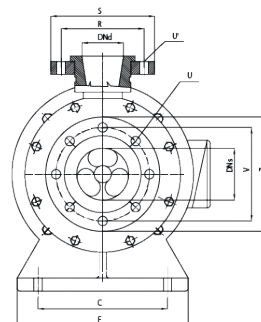
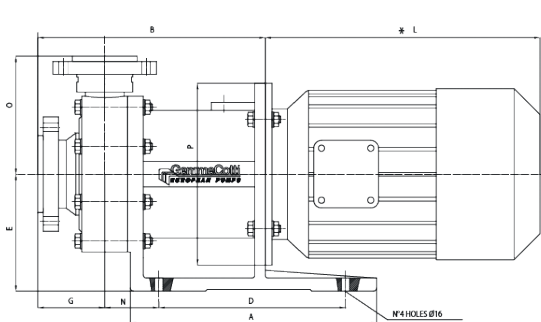


### DIMENSIONI - mm -

POMPA	FLANGIA MOTORE B3 - B5	kW	A	B	C	D	E	E'	F	G	H	I	*L	M	N	P	Q	R	S	FLANGE DIN PN 10 - DIMENSIONI - mm						
																				T	U	V	Z	DNs	DNd	Ø fori
HCM 32-25	71	0,55	280	187	130	244	119	71	160	75	112	140	260	115	45	158,5	157	90	110	85	117	100	143	32	25	14
HCM 40-32	80 90	1,1 1,5	350 246	236 246	146	302	140 150	80 90	205	85	125 140	160 170	280	142	80 84	200 216	200 216	100	130 153	100	143	110	153	40	32	14
HCM 50-40	90 100	2,2 3	350 400	268	146 202	302 352	150 160	90 100	205 250	84	140 160	180 200	280 316	149	108 127	200 250	240 267	125 140	160 182	110	153	125	168	50	40	18
HCM 65-50-L	112	4	400	331	202	352	172	112	250	103	190	230	324	171	142	250	298	140	195	125	168	145	188	65	50	18

\* Diverso a seconda del fornitore di motori

## HCM 65-50H / 80-65 / 100-80 PP/PVDF



### DIMENSIONI - mm -

POMPA	FLANGIA MOTORE B5	kW	A	B	C	D	E	F	G	*L	N	O	P	FLANGE DIN PN 10 - DIMENSIONI - mm							
														R	S	U	U'	V	Z	DNs	DNd
HCM 65-50-H	132 132 132	5,5 7,5 9	365	351	216	250	192	274	103	383 421 421	98	171	300	125	168	n° 4 Ø 18 fori	n° 4 Ø 18 fori	145	188	65	50
HCM 80-65	132S2 160M2A 160M2B 160L2	7,5 11 15 18,5	475	430	250	360	225	330	130	421 510 510 554	106	234	300 350 350 350	145	188	n° 8 Ø 18 fori	n° 4 Ø 18 fori	160	200	80	65
HCM 100-80	160M2A 160M2B 160L2 180M2	11 15 18,5 22	475	436	250	360	225	330	126	510 510 554 595	105	263	350	160	200	n° 8 Ø 18 fori	n° 8 Ø 18 fori	180	220	100	80

\* Diverso a seconda del fornitore di motori



**GEMMECOTTI SRL**

Via Po 23-25-27  
20031 Cesate MILANO | ITALY  
EUROPEAN UNION

T: +39 02.96460406  
info@gemmecotti.com



[www.gemmecotti.com](http://www.gemmecotti.com)

